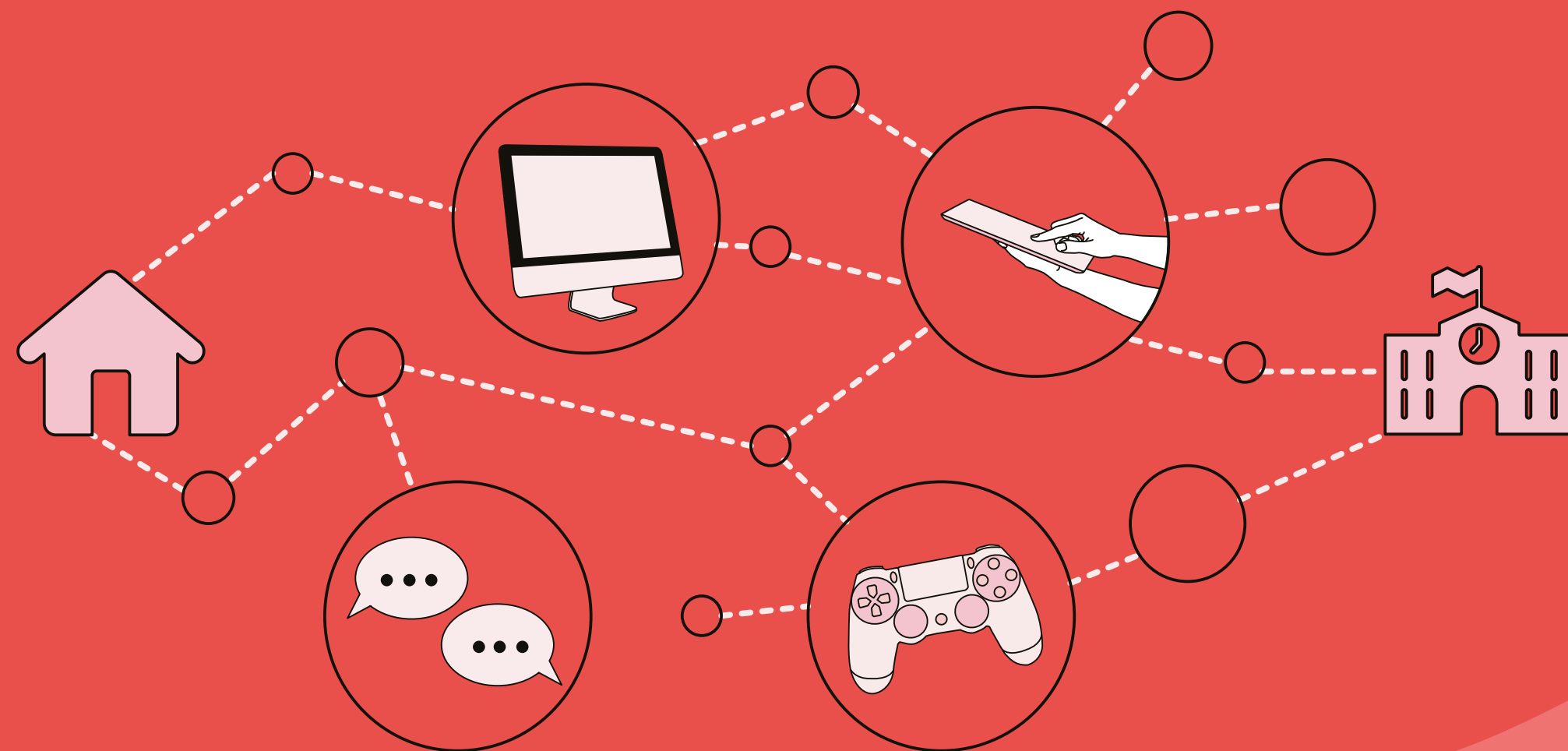




GTnum CREM #ELN

# Enfances et littératies numériques

## Accompagner les cultures numériques enfantines en famille et dans la classe



- Présentation de la thématique & méthodologie
- Regards et besoins parentaux Usages numériques enfantins
- Le numérique dans la classe
- Recherche partagée et action collective | Données de recherche
- Crédits

GTnum CREM #ELN

# Présentation de la thématique & méthodologie

## Les GTnum

Les groupes thématiques numériques sont coordonnés et soutenus par la Direction du numérique pour l'éducation. Portés par des laboratoires de recherche en partenariat avec les territoires académiques, ces groupes de recherche-action ont pour objectif de contribuer à la production de connaissances en accès ouvert sur le numérique en éducation. En associant ainsi équipes de recherche et acteurs de l'éducation, ce dispositif partenarial vise à mieux comprendre et accompagner la transformation numérique de l'éducation, en appui aux pratiques pédagogiques dans les établissements scolaires.

Comment accompagner les élèves de cycles 2 et 3 dans les premiers apprentissages littéraciques numériques, en travaillant le lien école-domicile et en favorisant la transformation pédagogique au service de l'égalité des chances? À travers un regard pluridisciplinaire, l'objectif du GTnum CREM #ELN (Enfances et littératies numériques) a été d'apporter des propositions concrètes pour une meilleure considération des disparités sociales et territoriales, et plus largement des pratiques numériques enfantines et des besoins exprimés par les parents quant à l'accompagnement de ces pratiques et au développement de compétences numériques.

Pour ce faire, les membres du GT ont mis en place un protocole méthodologique multidimensionnel,

sur 5 territoires régionaux couverts par les enquêtes qualitatives mises en place, au sein de classes de cycles 2 et 3. Le protocole d'enquête comprend également une vaste étude quantitative réalisée auprès de parents d'enfants scolarisés en cycles 2 et 3.

Soucieux d'un partage constant de ses avancées et d'un enrichissement de ses réflexions, le GT a mobilisé une équipe de chercheuses et chercheurs, issus d'horizons disciplinaires différents, pour échanger à partir des premières analyses mais aussi pour questionner les choix opérés. La volonté de partager la recherche en cours s'est aussi illustrée par l'organisation d'une journée d'idéation, basée notamment sur la réalisation d'un créathon, mobilisant des actrices et acteurs de l'éducation au sens large.



### 5 FORMATS COURTS

- ▶ Une recherche de terrain
- ▶ Une recherche utile
- 📄 Enfance et socialisation
- 📄 Littératie et culture numériques
- 📄 Enquêter auprès des enfants : méthodologies

### 30 FORMAT LONG

- ▶ Cultures numériques enfantines : un impensé de l'EMI?

Conditions d'utilisation : sauf indication contraire, tout le contenu de ce document est disponible sous Licence Ouverte 2.0

- Présentation de la thématique & méthodologie
- Regards et besoins parentaux Usages numériques enfantins
- Le numérique dans la classe
- Recherche partagée et action collective | Données de recherche
- Crédits

GTnum CREM #ELN

# Regards et besoins parentaux

Comment accompagner les usages numériques enfantins sans interroger avant tout les représentations qu'en ont leurs parents, et comment tenir compte des besoins exprimés par ces derniers ?

Une enquête quantitative à destination des parents d'enfants scolarisés en cycles 2 et 3 a amené ceux-ci à identifier les compétences numériques de leurs enfants. Les résultats informent non seulement sur le sentiment de compétence, d'autoefficacité des parents pour accompagner les usages et compétences de leur enfant, mais aussi sur leurs attentes vis-à-vis de l'école dans ce domaine.



## 5' FORMATS COURTS

- 📄 [Famille, parentalité et numérique](#)
- ▶ [Méthodologie de recherche : le questionnaire](#)
- 📄 [Synthèse de l'enquête auprès des parents](#)
- ▶ [Créathon 2023 : l'intégration des parents](#)

## 30' FORMATS LONGS

- ▶ [Les résultats de l'enquête auprès des parents](#)
- 📄 [Rapport complet de l'enquête ELN auprès des parents](#)

# Usages numériques enfantins

Quels sont les usages numériques des enfants scolarisés en cycles 2 et 3, ainsi que leurs représentations des activités liées aux objets numériques ?

Remarquant le déficit de connaissances à propos des pratiques numériques enfantines, véritable point aveugle pour la recherche et le monde de l'éducation, le projet GTnum ELN a souhaité répondre à cette question. Pour ce faire, l'équipe a mis en place une séance de recherche-intervention auprès des enfants, basée sur une méthodologie de recueil originale et particulièrement fructueuse, afin de faire sortir de l'ombre les cultures numériques enfantines.



## 5' FORMATS COURTS

- 📄 [Le développement de l'enfant](#)
- ▶ [Méthodologie de recherche : le collage](#)
- ▶ [Méthodologie de recherche : le codage](#)

## 30' FORMATS LONGS

- 📄 [Les usages numériques enfantins : une synthèse](#)
- ▶ [Créathon 2023 : la sensibilisation](#)

● [Présentation de la thématique & méthodologie](#)

● [Regards et besoins parentaux Usages numériques enfantins](#)

● [Le numérique dans la classe](#)

● [Recherche partagée et action collective | Données de recherche](#)

● [Crédits](#)

GTnum CREM #ELN

# Le numérique dans la classe



Comment à l'échelle d'un établissement, puis d'une classe, se déploie l'éducation par le et au numérique ? Les chercheuses et chercheurs ont investi des établissements scolaires, et plus particulièrement une ou plusieurs classes de cycles 2 et 3, pour non seulement observer les usages numériques et les pratiques pédagogiques dans la classe, mais aussi saisir les représentations enseignantes quant aux usages et aux compétences numériques de leurs élèves. Un protocole qualitatif complexe, qui s'est traduit par l'écriture de monographies de terrain, véritables récits d'enquête dans la classe.



## 5 FORMATS COURTS

- 📄 [Apprendre au quotidien dans et hors la classe](#)
- ▶ [Méthodologie de recherche : les observations](#)
- ▶ [Méthodologie de recherche : les entretiens](#)
- ▶ [Méthodologie de recherche : les monographies](#)
- ▶ [Créathon 2023 : la formation](#)

## 30 FORMATS LONGS

- 📄 [Monographie : 6<sup>e</sup>, REP+, zone urbaine, Hauts-de-France](#)
- 📄 [Monographie : CM2, CSP mixtes, zone rurale, Occitanie](#)

- 📄 [Monographie : CM1-CM2, REP+, zone urbaine, Nouvelle-Aquitaine](#)
- 📄 [Monographie : CM1, CSP mixtes, zone rurale, Occitanie](#)

- 📄 [Monographie : CE2-CM1-CM2, CSP mixtes, zone rurale, Occitanie](#)
- 📄 [Monographie : CE2, CSP mixtes, zone urbaine, Bretagne](#)

- 📄 [Monographie : CE1, CSP+, zone urbaine, Nouvelle-Aquitaine](#)

● [Présentation de la thématique & méthodologie](#)

● [Regards et besoins parentaux Usages numériques enfantins](#)

● [Le numérique dans la classe](#)

● [Recherche partagée et action collective | Données de recherche](#)

● [Crédits](#)



**GTnum**  
2020-2022  
Retour accueil



GTnum CREM #ELN

# Recherche partagée et action collective

Le projet ELN s'inscrit dans une préoccupation majeure pour les politiques publiques : la lutte contre les inégalités territoriales et sociales, notamment par le biais d'une continuité éducative et d'un environnement d'expérience qui soient favorables à l'égalité des chances.

Attachée à une mobilisation collective autour de l'éducation des enfants par le et au numérique, l'équipe-projet ELN a déployé une recherche collaborative, qui a conduit à la réalisation d'une « maison ELN » dans un format numérique ouvert.

## 5' FORMATS COURTS

- ▶ [Une recherche ouverte](#)
- ▶ [Une recherche collaborative](#)
- ▶ [Créathon 2023 : la collaboration](#)

## 30' FORMATS LONGS

- ▶ [Le Créathon](#)
- ▶ [Un Créathon clé en main](#)

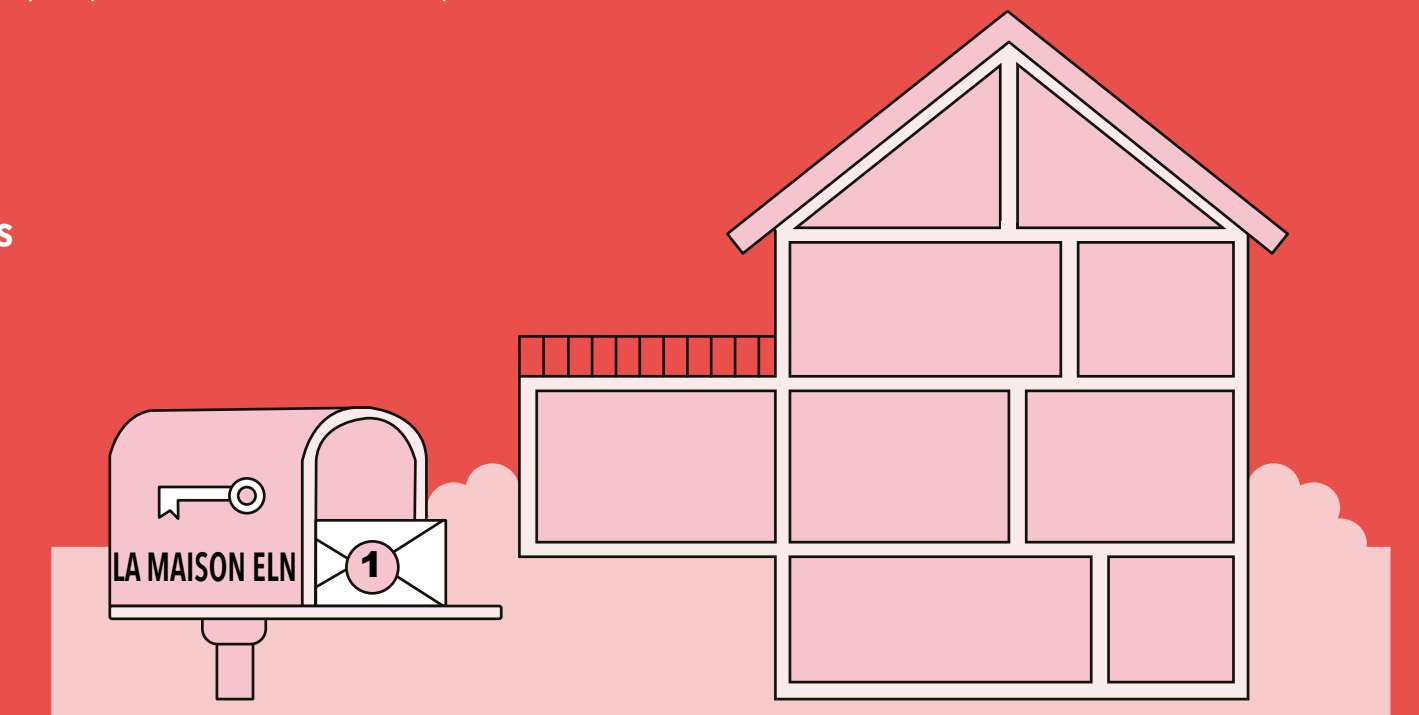
# Données de recherche

« Les données de la recherche sont des « enregistrements factuels » (chiffres, textes, images et sons) qui sont utilisées comme sources principales pour la recherche scientifique et sont reconnus par la communauté scientifique comme nécessaires pour la validation des résultats » (Comité pour la science ouverte, 2022). Dans le cadre d'une science ouverte, les GTnum donnent ainsi accès à leur plan de gestion des données (PGD) et à leurs données de recherches (ici, deux bases de données textuelles) qui peuvent être disponibles en accès ouvert.

## • [Plan de gestion des données](#)

## Informations complémentaires

## • [La maison ELN](#)



- [Présentation de la thématique & méthodologie](#)
- [Regards et besoins parentaux Usages numériques enfantins](#)
- [Le numérique dans la classe](#)
- [Recherche partagée et action collective | Données de recherche](#)
- [Crédits](#)

## GTnum CREM #ELN

# Crédits



**Valentine Beckmann**  
Université de Bordeaux, IMS

**Camille Capelle**  
Université de Bordeaux, IMS

**Anne Cordier (coordinatrice)**  
Université de Lorraine, CREM

**Isabelle Danic**  
Université Rennes 2, ESO

**David Detève**  
Drane des Hauts-de-France

**Camille Dupret**  
Université de Lorraine, CREM

**Clément Dussarps**  
Université de Bordeaux, IMS

**Suzie Germain**  
Université de Lorraine, CREM

**Magali Hardouin**  
Université Rennes 2, ESO

**Sandrine Metterie**  
Atelier Canopé 76 – Le Havre

**Gilles Sahut**  
Université Jean-Jaurès, Toulouse,  
LERASS

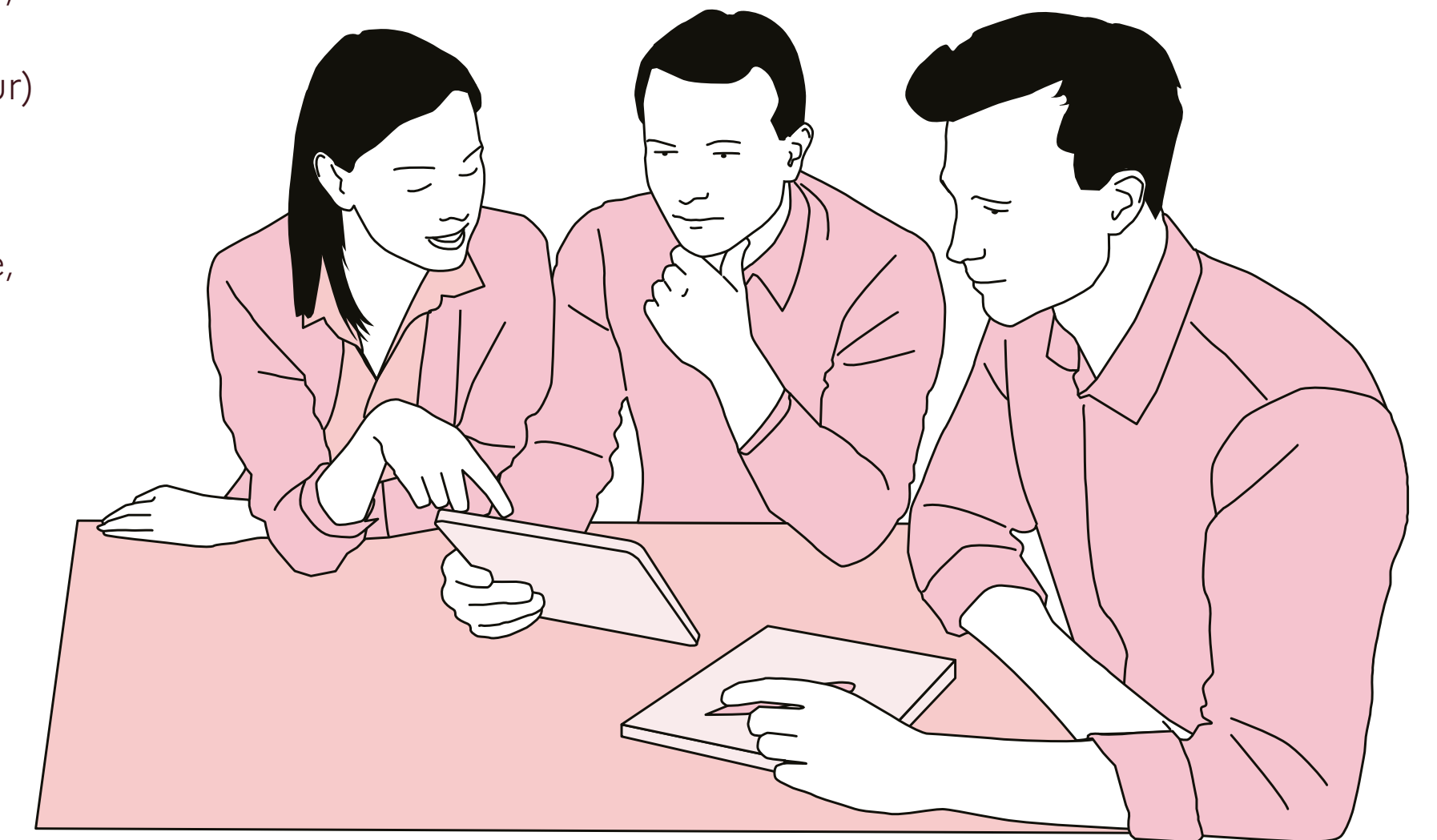
**Philippe Sénellart**  
Drane des Hauts-de-France

**Karel Soumagnac**  
Université de Bordeaux, IMS

**Valérie Tartas**  
Université Jean-Jaurès, Toulouse,  
CCLE

**André Tricot (coordonnateur)**  
Université Paul-Valéry,  
Montpellier, EPSYLON

**Olga Volckaert-Legrier**  
Université Jean-Jaurès, Toulouse,  
CCLE



Ces travaux sont publiés dans le cadre des groupes thématiques numériques soutenus par la Direction du numérique pour l'éducation.

- **Éduscol**
- **Carnet Hypothèses « Éducation, numérique et recherche »**

Parution : décembre 2023

● Présentation de la thématique & méthodologie

● Regards et besoins parentaux Usages numériques enfantins

● Le numérique dans la classe

● Recherche partagée et action collective | Données de recherche

● **Crédits**



**GTnum**  
2020-2022

Retour accueil

