



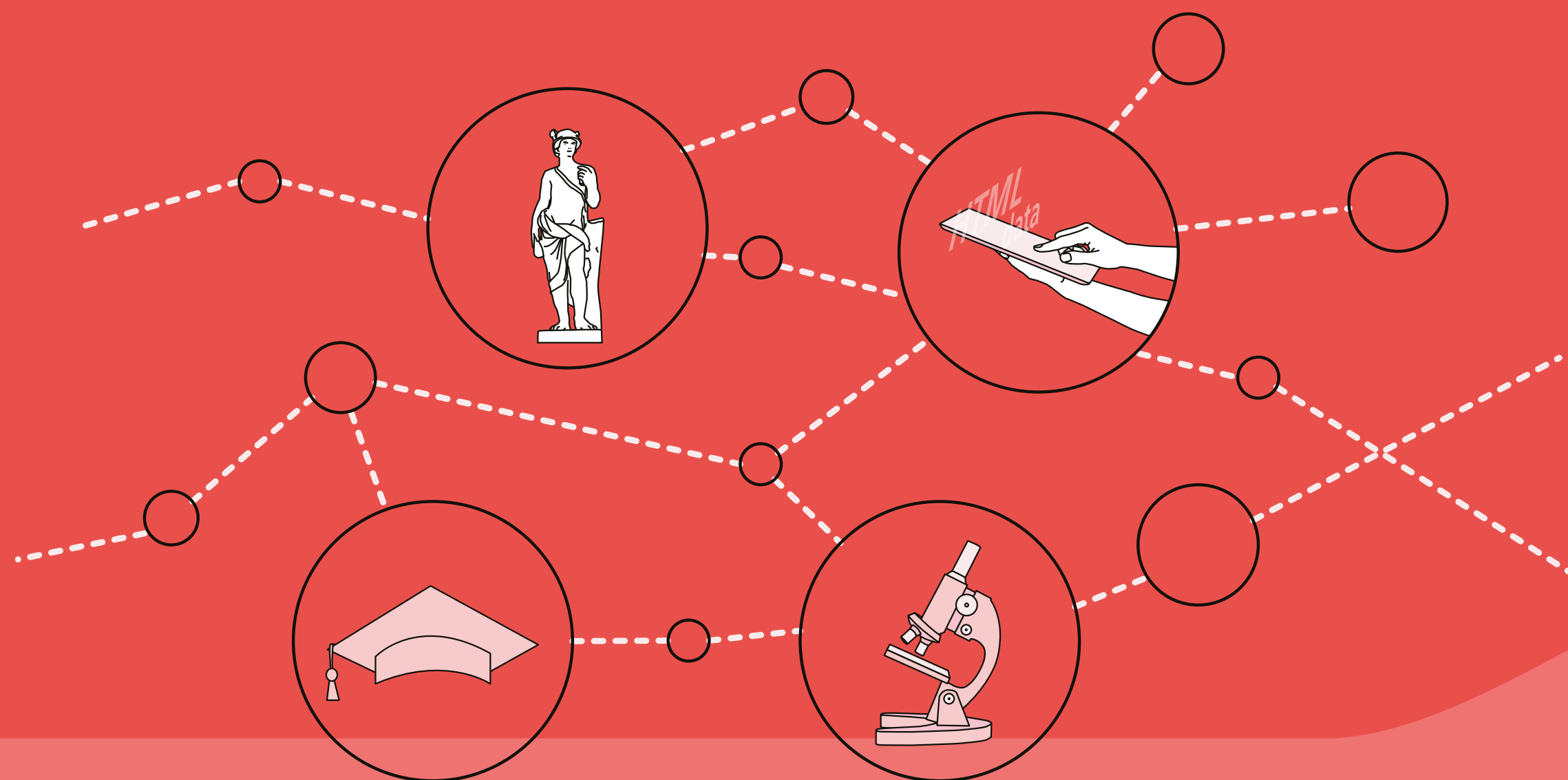
MINISTÈRE  
DE L'ÉDUCATION  
NATIONALE  
ET DE LA JEUNESSE

Liberté  
Égalité  
Fraternité

Direction du numérique  
pour l'éducation

GTnum GIS2IF #HN\_éducation

# Humanités numériques, entre recherche et éducation



- Présentation de la thématique & méthodologie
- Décrire et faire connaître les pratiques enseignantes Analyser le domaine d'application
- Mise en œuvre d'enseignements en humanités numériques Données de recherche
- Crédits

GTnum GIS2IF #HN\_éducation

# Présentation de la thématique & méthodologie

## Les GTnum

Les groupes thématiques numériques sont coordonnés et soutenus par la Direction du numérique pour l'éducation. Portés par des laboratoires de recherche en partenariat avec les territoires académiques, ces groupes de recherche-action ont pour objectif de contribuer à la production de connaissances en accès ouvert sur le numérique en éducation. En associant ainsi équipes de recherche et acteurs de l'éducation, ce dispositif partenarial vise à mieux comprendre et accompagner la transformation numérique de l'éducation, en appui aux pratiques pédagogiques dans les établissements scolaires.

Le thème des humanités numériques (HN) se trouve à l'interface de trois grands domaines de l'éducation : les sciences, les technologies et les humanités (lettres et arts). Il pose la question du rapport à la « matière » numérique en tant qu'elle bouleverse notre organisation sociale et nos modes de pensée. L'objectif du GTnum HN\_éducation, porté par le GIS 2IF (Interdisciplinarité, innovation et formation) a été d'en préciser les contours, d'en montrer des enjeux à partir d'une recherche participative multicentrique et pluridisciplinaire.

Les investigations menées ont montré que, pour la majorité du corps enseignant, les humanités numériques sont une notion floue, souvent confondue avec le numérique, sans perception de grands enjeux éducatifs

sous-jacents. Une possible définition des humanités numériques en éducation est alors celle des nouvelles littératies.

L'approche suivie a été celle d'une recherche participative menée en commun par des équipes de recherche et de praticiens au sein de groupes de recherche et de réflexion dans cinq académies. Le travail a visé à recenser les pratiques d'enseignement des humanités numériques et donc à interroger la pertinence de cette notion dans un but de clarification, de mutualisation et d'amélioration des apprentissages. Les recherches menées au sein des académies ont concerné l'analyse de dispositifs de formation en privilégiant des focales différentes.



## 5 FORMATS COURTS

- Des humanités numériques aux humanités numériques en éducation
- HNE : enjeux disciplinaires

Conditions d'utilisation : sauf indication contraire, tout le contenu de ce document est disponible sous Licence Ouverte 2.0

- Présentation de la thématique & méthodologie
- Décrire et faire connaître les pratiques enseignantes  
Analyser le domaine d'application
- Mise en œuvre d'enseignements en humanités numériques  
Données de recherche
- Crédits

GTnum GIS2IF #HN\_éducation

# Décrire et faire connaître les pratiques enseignantes



Un objectif du GTnum était de décrire et de faire connaître les pratiques enseignantes en éducation aux humanités numériques (scénarios pédagogiques), et ainsi de favoriser le développement d'une didactique et d'une littérature numériques. Ce travail a été mené dans les académies :

- de Nantes en partenariat avec le CREN (université de Nantes), la Drane, la DSDEN 72 et les partenaires du projet « 2+4h kids and Co » ;
- de Paris, en partenariat avec le Gripic, l'Inspé de Paris, le Céditec, l'Inspé de Créteil, la Mairie de Paris et la MGEN, en rapport avec le projet « Ambassadeurs du numérique ».

## 30 FORMATS LONGS

- Les ateliers réflexifs auprès des Ambassadeurs du numérique
- Comprendre l'informatique pour mieux enseigner les usages du numérique
- « 2+4h Kids and co » et Humanités numériques

# Analyser le domaine d'application

Des dispositifs d'éducation aux données ont été analysés, comme domaine des humanités numériques pour l'éducation (HNE). Une cartographie du domaine des HNE, en termes de compétences, spécifiques ou transversales, critiques et réflexives, créatives, communicationnelles, d'acteurs et de publications scientifiques, a été conçue. Des chercheurs des universités de Franche-Comté (Elliadd) et de Bourgogne (Cimeos), en partenariat avec l'académie de Besançon, ont ainsi élaboré une ontologie des humanités numériques et entamé la conception d'une plateforme d'indexation de compétences et de ressources.



## 5 FORMATS COURTS

- Humanités numériques en éducation : Vers de nouvelles littératies
- Données d'apprentissage et données élèves
- Éducation aux données et didactique de l'informatique
- Le développement de l'IA dans l'éducation. Les enjeux interdisciplinaires
- Schéma de l'ontologie Humanités numériques et éducation (version bêta)

- Présentation de la thématique & méthodologie
- Décrire et faire connaître les pratiques enseignantes
- Analyser le domaine d'application
- Mise en œuvre d'enseignements en humanités numériques
- Données de recherche
- Crédits



GTnum GIS2IF #HN\_éducation

# Mise en œuvre d'enseignements en humanités numériques



Le GTnum HN\_éducation a proposé la mise en œuvre d'enseignements en humanités numériques, d'un point de vue disciplinaire et transversal, en lien avec le contexte social de l'élève (famille, relations sociales, citoyenneté) et avec son projet d'orientation professionnelle pour les plus âgés d'entre eux. Ce travail a été mené plus spécifiquement dans l'académie de Versailles en partenariat avec le laboratoire EDA (université Paris Cité), le groupe RNLMN de la Drane, l'Atelier Canopé de Marly-le-Roi, Seine-et-Yvelines Numérique et l'université Paris Saclay.

## 5' FORMAT COURT

Humanités et parentalité numériques

## 30' FORMATS LONGS

Formation MEEF LVE-TICE et Humanités Numériques

« Mine d'histoire » et Humanités numériques

« Visites virtuelles dans le temps et dans son quartier » et Humanités numériques

# Données de recherche

« Les données de la recherche sont des « enregistrements factuels » (chiffres, textes, images et sons) qui sont utilisées comme sources principales pour la recherche scientifique et sont reconnus par la communauté scientifique comme nécessaires pour la validation des résultats » (Comité pour la science ouverte, 2022). Dans le cadre d'une science ouverte, les GTnum donnent ainsi accès à leur plan de gestion des données (PGD) et à leurs données de recherches (ici, deux bases de données textuelles) qui peuvent être disponibles en accès ouvert.

- Plan de gestion des données
- Veille informationnelle au sujet des projets menés dans le champ des Humanités numériques en éducation
- Base de données bibliographiques au sujet des Humanités numériques en éducation

### Informations complémentaires

- Publications et communications scientifiques du GTnum #HN-education



- Présentation de la thématique & méthodologie
- Décrire et faire connaître les pratiques enseignantes Analyser le domaine d'application
- Mise en œuvre d'enseignements en humanités numériques Données de recherche
- Crédits

# GTnum GIS2IF #HN\_éducation

## Crédits

**Georges-Louis Baron**  
Professeur émérite en sciences de l'éducation et de la formation, EDA, université Paris-Cité

**Béatrice Drot-Delange**  
Professeure en sciences de l'éducation et de la formation, Inspé de l'académie de Clermont-Ferrand, ACTé, université Clermont Auvergne

**Thibaud Hulin**  
Maître de conférences, Elliadd, université de Franche-Comté

**Laurent Petit**  
Professeur en sciences de l'information et de la communication, Inspé de Paris, Gripic

**Arnaud Séjourné**  
Maître de conférences en sciences de l'éducation, CREN, Inspé de l'Académie de Nantes, université de Nantes

**Aude Seurat**  
Professeure en sciences de l'information et de la communication, Inspé de l'académie de Paris, Céditec, université Paris-Est Créteil

**Emmanuelle Voulgre**  
Maîtresse de conférences à l'université Paris-Cité, EDA, GIS 2IF

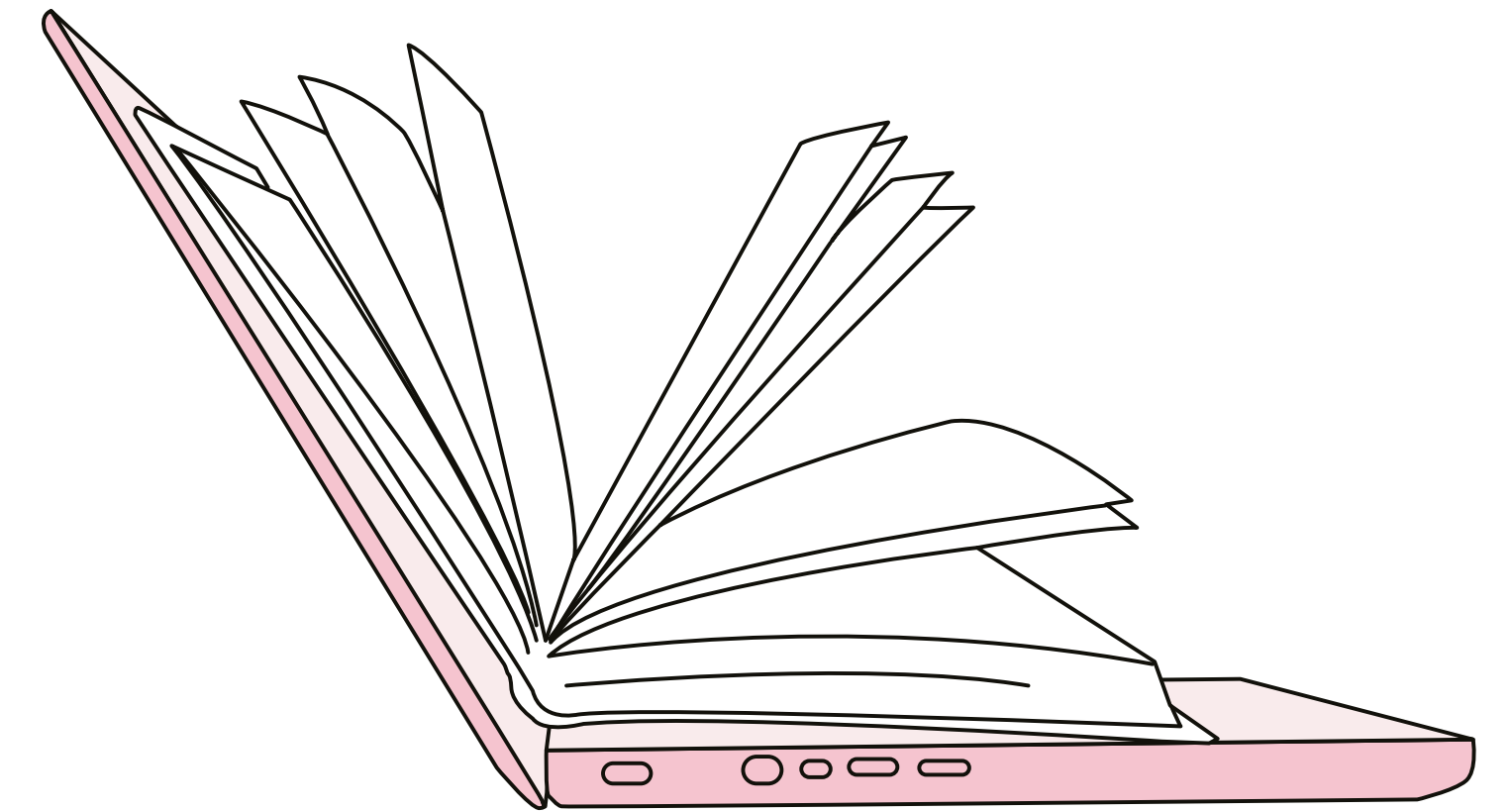
**Solène Zablôt**  
Maîtresse de conférences en sciences de l'éducation et de la formation, Cirnef, université Caen Normandie

Le GIS 2IF remercie l'ensemble des participants aux travaux du GTnum HN\_education. La liste complète des contributeurs est disponible sur le site du GIS 2IF : <https://gis2if.org/projet-humane-remerciements/>

Ces travaux sont publiés dans le cadre des groupes thématiques numériques soutenus par la Direction du numérique pour l'éducation.

- **Éduscol**
- **Carnet Hypothèses « Éducation, numérique et recherche »**

Parution : novembre 2023



- Présentation de la thématique & méthodologie
- Décrire et faire connaître les pratiques enseignantes Analyser le domaine d'application
- Mise en œuvre d'enseignements en humanités numériques Données de recherche
- Crédits