



GTnum CREAD #disparites\_num



# Numérique et éducation : prise en compte des disparités sociales et territoriales

● Présentation de la thématique  
& méthodologie

● Cadrage scientifique | Analyse  
des pratiques de communication

● Données de recherche

● Crédits

GTnum CREAD #disparites\_num

# Présentation de la thématique & méthodologie

## Les GTnum

Les groupes thématiques numériques sont coordonnés et soutenus par la Direction du numérique pour l'éducation. Portés par des laboratoires de recherche en partenariat avec les territoires académiques, ces groupes de recherche-action ont pour objectif de contribuer à la production de connaissances en accès ouvert sur le numérique en éducation. En associant ainsi équipes de recherche et acteurs de l'éducation, ce dispositif partenarial vise à mieux comprendre et accompagner la transformation numérique de l'éducation, en appui aux pratiques pédagogiques dans les établissements scolaires.

Comment accompagner la transformation numérique ainsi que la reconfiguration des espaces d'apprentissage (école, domicile) dans un contexte socialement et territorialement différencié ?

Lors du grand confinement de la pandémie de Covid-19 du printemps 2020, la mise en place de la continuité pédagogique a mis en exergue l'importance du lien entre les enseignants et les élèves. Garder le lien, le maintenir au cours des semaines, ou encore le rétablir a été un des objectifs principaux des enseignants durant la période.

La démarche du groupe thématique numérique « Numérique et éducation : prise en compte des

disparités sociales et territoriales » (GTnum CREAD #disparites\_num) a consisté dans un premier temps à créer un corpus d'établissements représentatifs de trois académies (Bretagne, Martinique et Pays de la Loire), puis à y mener des enquêtes de terrain collaboratives auprès des élèves et des enseignants via des entretiens ainsi que des séances de *focus group*. À cela se sont ajoutés des ateliers de recherche collaborative, portant sur les thématiques de la communication entre enseignants et entre enseignants et élèves, et une « Enquête lycéen.ne.s » menée début 2021 afin de recueillir les témoignages des étudiants sur leur vécu du confinement quand ils étaient élèves de terminale en 2020.



### 5' FORMATS COURTS

- La notion de forme scolaire
- Forme scolaire et numérique
- La forme scolaire après le confinement

### 30' FORMATS LONGS

- Présentation de la démarche
- Enseigner en temps de Covid-19 : paroles d'enseignants

Conditions d'utilisation : sauf indication contraire, tout le contenu de ce document est disponible sous Licence Ouverte 2.0

- Présentation de la thématique & méthodologie
- Cadrage scientifique | Analyse des pratiques de communication
- Données de recherche
- Crédits

GTnum CREAD #disparites\_num

## Cadrage scientifique

Est ici présentée une mise en perspective de la littérature scientifique internationale sur tous les aspects relatifs à :

- la communication entre enseignants, en complément des travaux réalisés sur les usages et pratiques numériques des enseignants (GTnum 9) ;
- la communication entre enseignants et élèves, en complément des travaux réalisés sur les usages numériques juvéniles (GTnum 4) et sur les usages et pratiques numériques des enseignants (GTnum 9) ;
- la communication entre les élèves, en complément des travaux réalisés sur la thématique des usages numériques juvéniles (GTnum 4).

### 30' FORMAT LONG

- La communication entre enseignants, entre élèves et entre enseignants et élèves : état des lieux après la pandémie de Covid-19

## Analyse des pratiques de communication

Sont ici analysées les pratiques de communication et le lien à distance entre enseignants, entre enseignants et élèves, et entre élèves, à la suite des différents confinements. Il s'agit notamment d'étudier comment les enseignants intègrent dans leurs pratiques de travail à distance les différentes technologies, comment ont joué les différences territoriales et les inégalités présentes dans les familles face à l'injonction d'accompagner les élèves dans leur travail à la maison, ainsi que les usages des jeunes face aux contraintes scolaires.

### 30' FORMATS LONGS

- Enseigner en temps de Covid-19
- Garder le lien en temps de confinement(s) : premières analyses ethnographiques. Résultats de recherche

● Présentation de la thématique & méthodologie

● Cadrage scientifique | Analyse des pratiques de communication

● Données de recherche

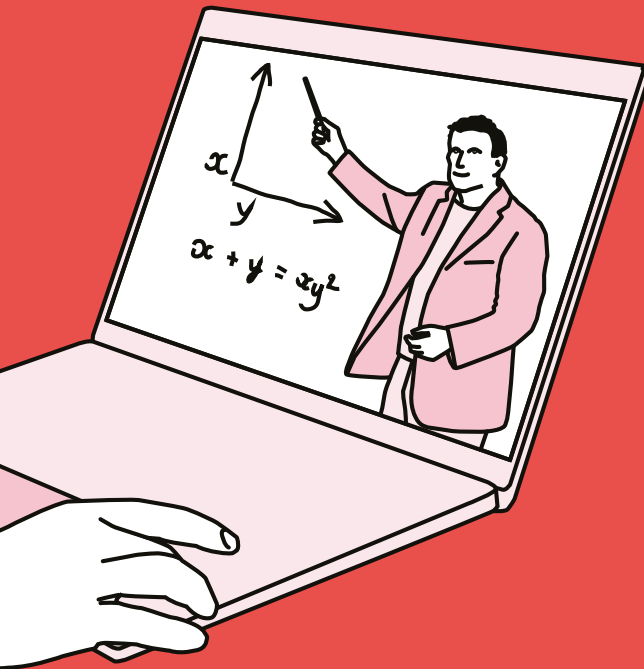
● Crédits

GTnum CREAD #disparites\_num

# Données de recherche

« Les données de recherche sont des « enregistrements factuels » (chiffres, textes, images et sons), qui sont utilisés comme sources principales pour la recherche scientifique et sont reconnus par la communauté scientifique comme nécessaires pour la validation des résultats. » (Comité pour la science ouverte, 2022). Dans le cadre d'une science ouverte, les GTnum donnent ainsi accès à leur plan de gestion de données (PDG) et à leurs données de recherche qui peuvent être disponibles en accès ouvert.

- Résultats de l'« Enquête lycéen.ne.s 2020 »
- Plan de gestion des données



● Présentation de la thématique  
& méthodologie

● Cadrage scientifique | Analyse  
des pratiques de communication

● Données de recherche

● Crédits



**GTnum**  
2020-2022

Retour accueil



GTnum CREAD #disparites\_num

## Crédits

**Christine Bac**  
DANE, académie de Rennes

**Sébastien Birbandt**  
DANE, académie de Martinique

**Yann Bruyère**  
DANE, académie de Nantes

**Philippe Cottier**  
Université de Nantes,  
laboratoire CREN, Gis M@rsouin

**Sandrine Guérin**  
Université Rennes 2,  
laboratoire CREAD, Gis M@rsouin

**Liza Le Gall**  
Université de Nantes,  
laboratoire CREN

**Clémence Le Maur**  
Université de Nantes,  
laboratoire CREN

**Didier Perret**  
Université Rennes 2,  
laboratoire CREAD, Gis M@rsouin

**Pascal Plantard**  
Université Rennes 2,  
laboratoire CREAD, Gis M@rsouin

**Matthieu Serreau**  
Université Rennes 2,  
laboratoire CREAD, Gis M@rsouin

**Bertrand Troadec**  
Université des Antilles,  
laboratoire CRREF

Ces travaux sont publiés dans le cadre des groupes thématiques numériques soutenus par la Direction du numérique pour l'éducation.

- **Éduscol**
- **Carnet Hypothèses « Éducation, numérique et recherche »**

Parution : octobre 2023

● Présentation de la thématique & méthodologie

● Cadrage scientifique | Analyse des pratiques de communication

● Données de recherche

● Crédits



**GTnum**  
2020-2022

Retour accueil

